

xmarsh-platform-3.2.1

檔案(F) 編輯(E) 檢視(V) 我的最愛(A)

← 上一頁 → 搜尋

網址(D) C:\LIN\PROJECT\eclipse\xmarsh-pla

檔案及資料夾工作

- 將這個檔案重新命名
- 移動這個檔案
- 複製這個檔案
- 將這個檔案發佈到網站
- 以電子郵件傳送這個檔案
- 列印這個檔案
- 刪除這個檔案

其他位置

- eclipse
- 我的文件
- 共用文件
- 我的電腦
- 網路上的芳鄰

詳細資料

eclipse.ini
組態設定值

修改日期: 2007年1月31日, 上午 10:40

大小: 35 個位元組

Notepad++ - C:\LIN\PROJECT\eclipse\xmarsh-platform-3.2.1\ec...

檔案 編輯 尋找 檢視 格式 程式語言 自訂 巨集 使用者自定命令 Plugins

? X

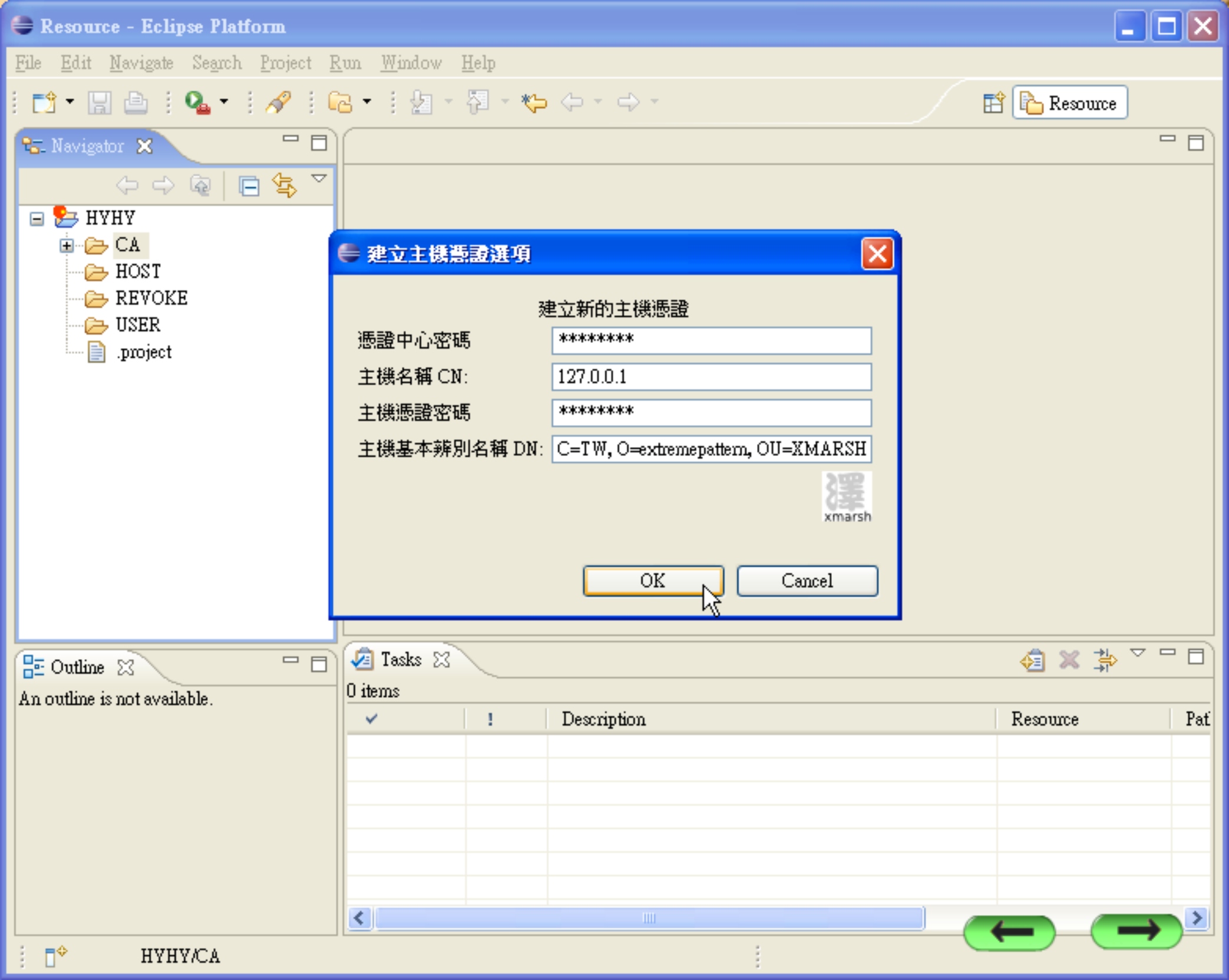


```
eclipse.ini  
1 -nl zh_TW  
2 -vmargs  
3 -Xms40m  
4 -Xmx256m  
5
```

nb char : 35 Ln : 1 Col : 10 Sel : 9 UNIX ANSI INS

- workspace
- ECLIPSEPRODUCT 檔案 1 KB
- eclipse.exe
- eclipse.ini 組態設定值 1 KB
- epl-v10.html HTML 檔案 17 KB
- notice.html HTML 檔案 7 KB
- startup.jar Executable Jar File 33 KB





建立主機憑證選項


建立新的主機憑證

憑證中心密碼:

主機名稱 CN:

主機憑證密碼:

主機基本辨別名稱 DN:



Navigator

- HYHY
 - CA
 - HOST
 - REVOKE
 - USER
 - .project

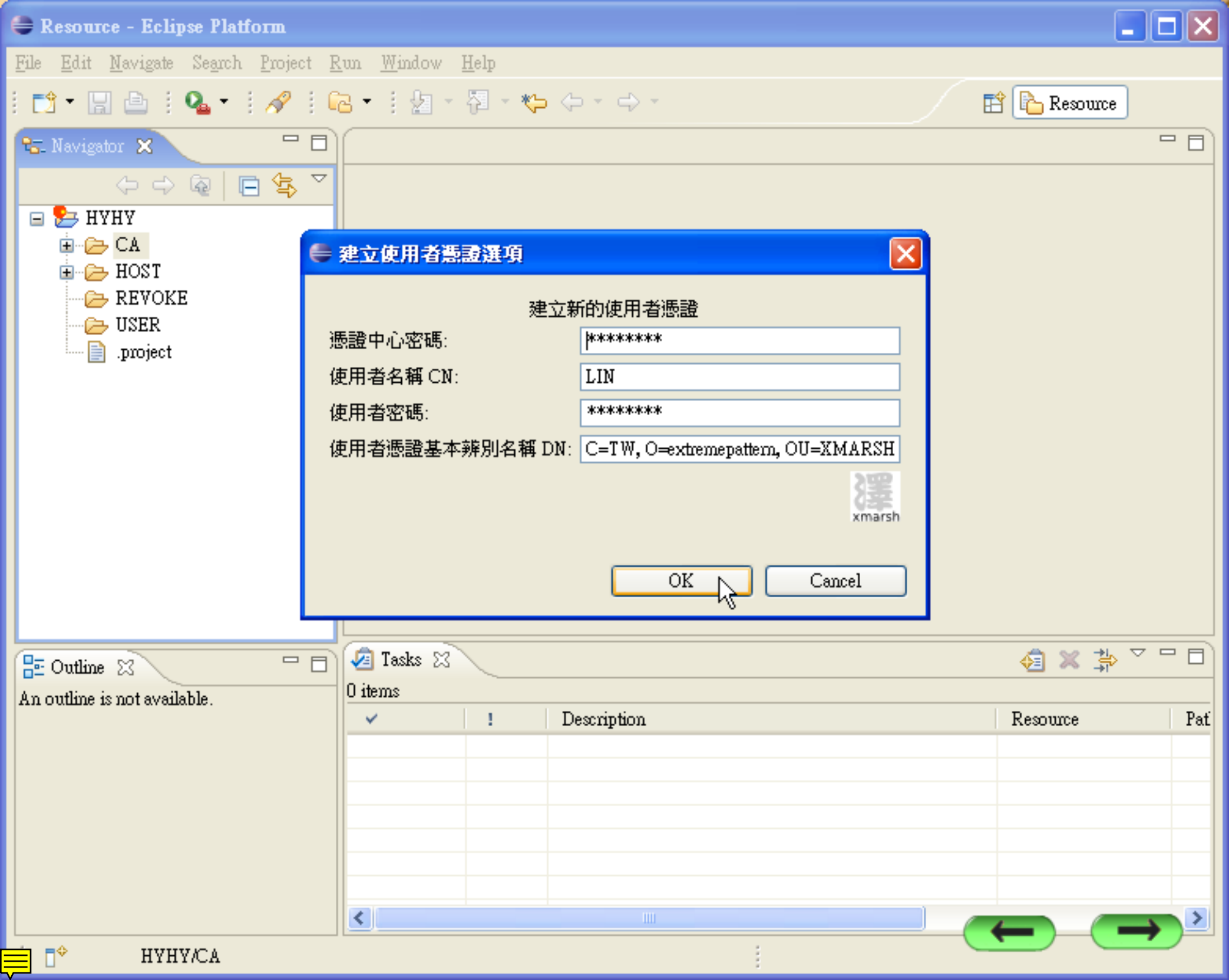
Outline

An outline is not available.

Tasks

0 items

	!	Description	Resource	Pat
✓				



建立使用者憑證選項

建立新的使用者憑證

憑證中心密碼: [*****]

使用者名稱 CN: [LIN]

使用者密碼: [*****]

使用者憑證基本辨別名稱 DN: [C=TW, O=extremepattern, OU=XMARSH]

OK Cancel

Navigator

- HYHY
 - CA
 - HOST
 - REVOKE
 - USER
 - .project

Outline

An outline is not available.

Tasks

0 items

	!	Description	Resource	Pat
✓				